

**SCHÖNER  
WOHNEN  
BESSER  
LEBEN**



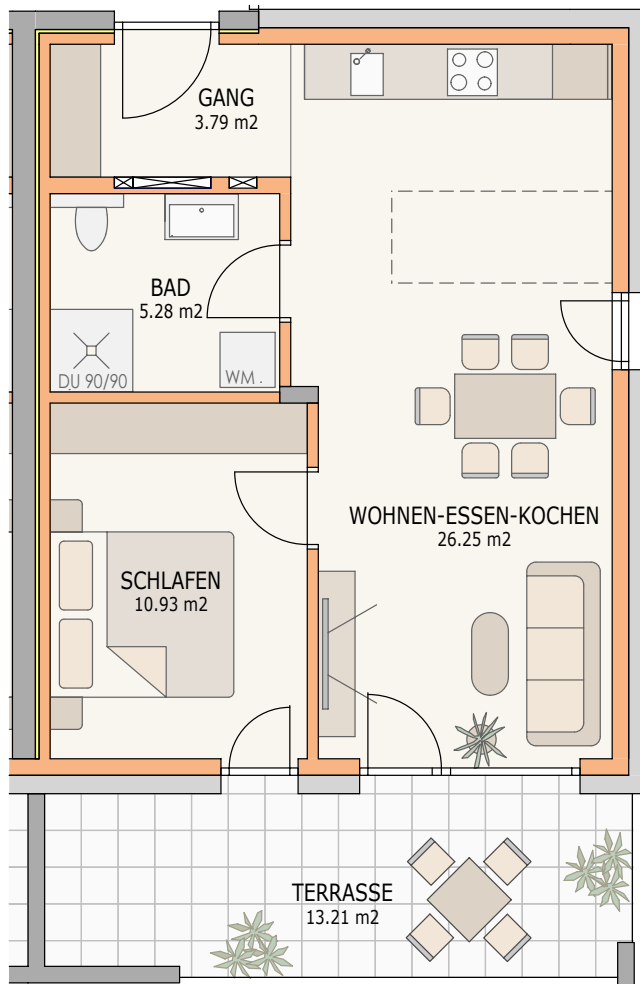
**WOHNBAU-  
FÖRDERUNG  
MÖGLICH**

Symbolbild

**RUNDUM. WOHLFÜHLEN.**  
FUSSACH – MAHD

**SCHÖNER  
WOHNEN  
BESSER  
LEBEN**





**ERDGESCHOSS  
TOP 01**

**WNF (Wohnnutzfläche)  
ca. 46.25 m<sup>2</sup>**

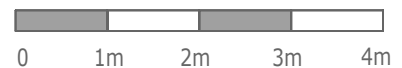
**GARTEN (Grünfläche)  
ca. 43 m<sup>2</sup>**



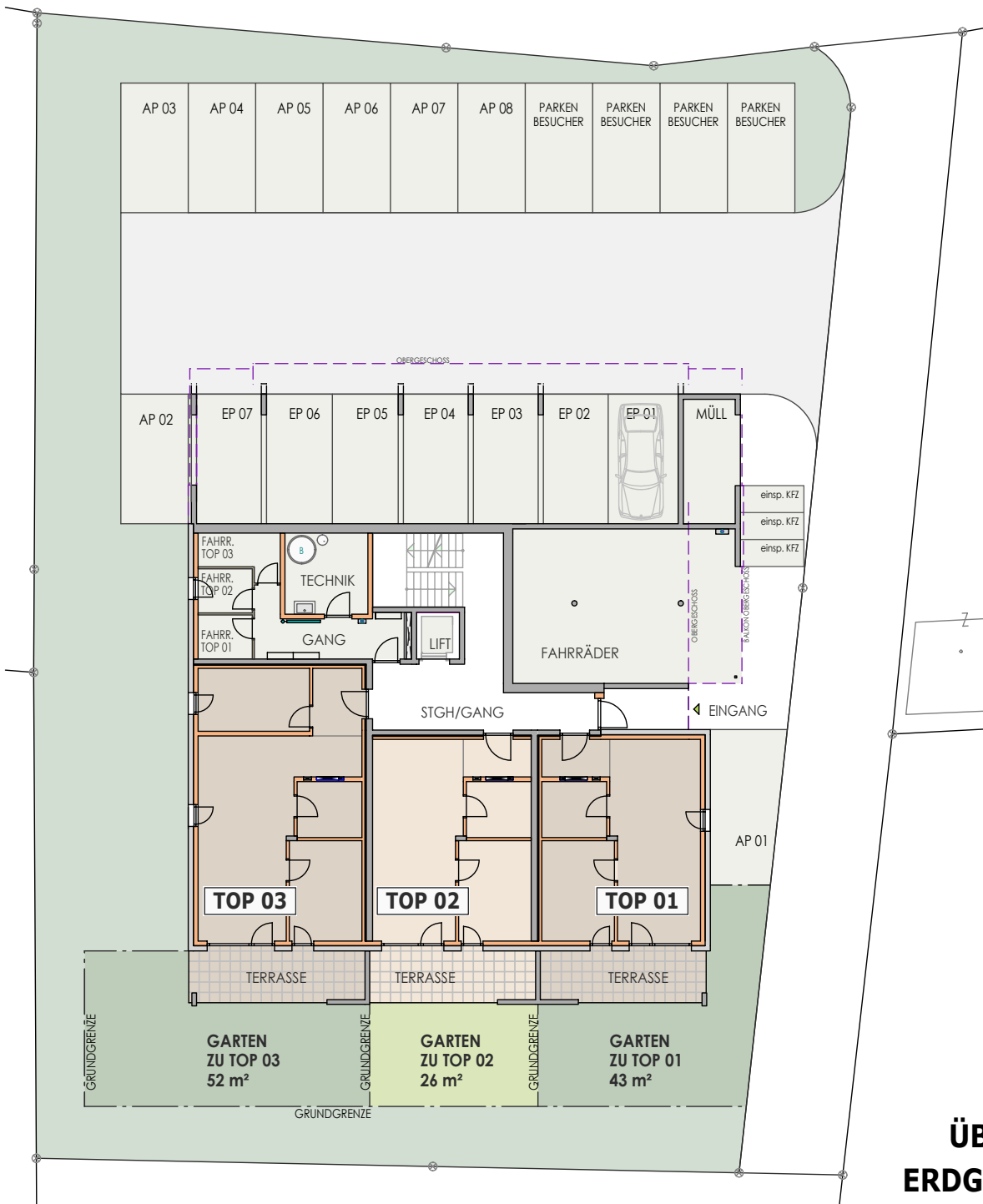
ÜBERSICHT-LAGEPLAN  
ERDGESCHOSS M 1: 750



Maßstab 1:75



# ÜBERSICHT ERDGESCHOSS



## ÜBERSICHT ERDGESCHOSS

# ÜBERSICHT OBERGESCHOSS



**ÜBERSICHT  
OBERGESCHOSS  
M 1: 250**

# ÜBERSICHT DACHGESCHOSS



**ÜBERSICHT  
DACHGESCHOSS  
M 1: 250**

# Kleinwohnanlage Fußach – Mahd 3

## TOP 01 – ERDGESCHOSS

### 2-Zimmer-Wohnung im Erdgeschoss



Wohnnutzfläche	ca.	46,25 m <sup>2</sup>
Terrasse inkl. Nische	ca.	13,21 m <sup>2</sup>
Garten (Grünfläche)	ca.	43,00 m <sup>2</sup>
Fahrradraum	ca.	3,55 m <sup>2</sup>
Außenstellplatz (optional € 5.000,- zzgl. Kaufnebenkosten)		
Carport (optional € 18.000,- zzgl. Kaufnebenkosten)		

<b>Kaufpreis TOP 01 inkl. Vertragserrichtungskosten mit Treuhandabwicklung</b>	<b>Euro</b>	<b>322.000,00</b>
+ 3,5% Grunderwerbssteuer (Finanzamt)	Euro	11.270,00
<b>SUMME inkl. Kaufnebenkosten *</b>	<b>Euro</b>	<b>333.270,00</b>
- Wohnbauförderung bei Erfüllung der Voraussetzungen	Euro	50.000,00
- Wohnbauförderung Zuschlag bei Ersterwerb	Euro	10.000,00
Wohnbauförderung Zuschlag pro Kind € 15.000,00		optional
<b>FINANZIERUNGSSUMME inkl. Kaufnebenkosten</b>	<b>Euro</b>	<b>273.270,00</b>

\* zzgl. 1,1% Grundbucheintragungsgebühr  
(entfällt bei Hauptwohnsitzbefreiung und Grundbucheingabe bis spätestens 30.06.2026)

Die angeführten Preise sind Fixpreise für eine schlüsselfertige Ausführung gemäß Leistungsbeschreibung und Ausstattungsliste und gelten bei einem Vertragsabschluss bis 30.06.2026. Die m<sup>2</sup>-Angaben sind Cirka-Maße. Geringfügige Abweichungen sind möglich und auf Grundrissvarianten oder technische Änderungen, behördliche Vorschriften etc. zurückzuführen.

In den oben genannten Preisen sind sämtliche in vorliegender Preisliste angeführten Kaufnebenkosten (mit Ausnahme der Beglaubigungskosten und Barauslagen im Zusammenhang mit der Eintragung im Grundbuch) enthalten. Kosten im Zusammenhang mit der Finanzierung (insbesondere auch Kosten für die Bankgarantie) sind von der Käuferseite zu tragen. Grundsätzlich entspricht das Gebäude den Anforderungen der Wohnbauförderungsrichtlinien der Vorarlberger Landesregierung, wobei die persönlichen Kriterien in Bezug auf die Förderung und Höhe einer etwaigen Förderung mitentscheidend sind. Gerne beraten wir Sie auch bei Anfragen zur individuell erreichbaren Wohnbauförderung.

Wir freuen uns auf Ihre Kontaktaufnahme und beraten Sie individuell und kompetent auch gerne zu folgenden Angelegenheiten, um Ihnen den Kauf Ihrer Traumwohnung zu ermöglichen:

- unverbindliche Beratung zur Finanzierung + Wohnbauförderung
- individuelle auf Ihre Wünsche abgestimmte Planung
- Besichtigung von Musterhaus, Musterwohnung oder Schauraum
- Inzahlungnahme Ihrer gebrauchten Immobilie



**Andreas Bösch**  
Geschäftsführer

Tel. 05577 - 85 347  
Fax 05577 - 85 347 - 10  
Mobil 0699 - 117 537 81

office@bpb.immo  
www.bpb.immo



**Ing. Robert Lackner MSc.**  
Prokurist

Tel. 05577 - 85 347  
Fax 05577 - 85 347 - 10  
Mobil 0660 - 417 38 94

office@bpb.immo  
www.bpb.immo